

ИШЕМИЧЕСКИЙ ИНСУЛЬТ

АНТИТЕЛА К NR2 — БИОМАРКЕР
ИШЕМИИ ГОЛОВНОГО МОЗГА

ИШЕМИЧЕСКИЙ ИНСУЛЬТ

Ишемический инсульт – это острое нарушение мозгового кровообращения с поражением ткани мозга и нарушением его функций, вызванное затруднением или полным прекращением поступления кислорода и питательных веществ вместе с кровью к тому или иному его отделу.

Ишемический инсульт является одной из основных причин **смертности среди людей старше 45 лет.**

Факторы риска, повышающие вероятность развития ишемического инсульта:

- стресс;
- курение;
- ожирение;
- сахарный диабет;
- малоподвижный образ жизни;
- повышенный уровень холестерина и/или липидов в крови;
- повышенное артериальное давление;
- мерцательная аритмия;
- атеросклероз сосудов головного мозга.

Хроническая ишемия головного мозга – это состояние, при котором происходит постепенное нарушение поступления кислорода и питательных веществ в головной мозг, вызванное атеросклерозом, повышенным артериальным давлением, сахарным диабетом и другими сосудистыми факторами риска. Хроническая ишемия головного мозга в последствии может привести к развитию острого **ишемического инсульта.**

Симптомы хронической ишемии головного мозга:

- головная боль, головокружение;
- шаткость походки
нарушение координации движений;
- нарушения памяти;
- повышенная возбудимость,
раздражительность, изменения настроения;
- возможны нарушения двигательной активности, чувствительности, речи, глотания и другие неврологические признаки.

КАК МОЖНО ПРОВЕРИТЬ СВОЙ МОЗГ?

Ишемического инсульта можно избежать, если **вовремя понять, что происходит и принять меры.**

Антитела к NR2-пептиду являются независимым биомаркером, позволяющим определить наличие ишемии мозга, а **лабораторный тест на антитела к NR2-пептиду** позволяет диагностировать ишемию головного мозга и может использоваться для оценки риска развития ишемического инсульта.

Концентрация антител к NR2-пептиду в крови у здоровых взрослых в норме составляет не более 2,0 нг/мл.

Высокая концентрация в крови антител к NR2-пептиду (выше порога в 2,0 нг/мл) коррелирует с повышенным риском развития ишемического инсульта.

Как выполняется тест?

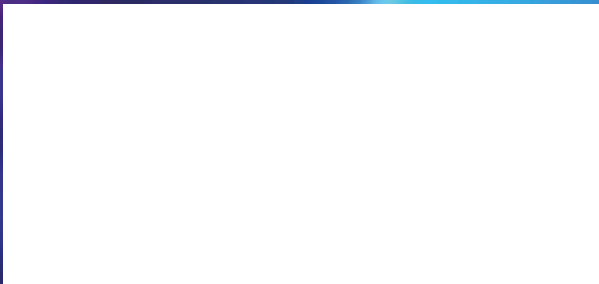
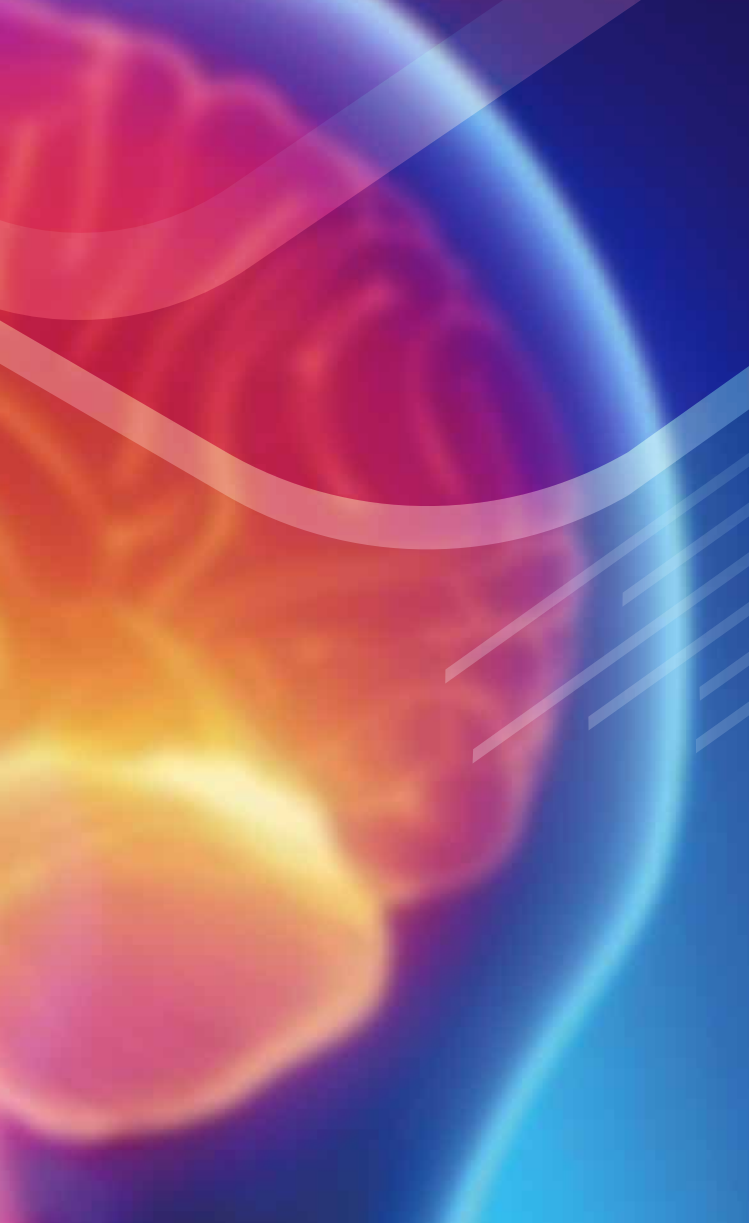
Перед анализом необходимо воздержаться от курения в течение одного часа и не употреблять алкоголь за 24 часа до исследования.

Анализ выполняется натощак.

Материалом для анализа служит венозная кровь.

При ранней диагностике большинство факторов риска поддаются коррекции, что позволяет избежать самого страшного – ишемического инсульта!

Будьте здоровы!



Имеются противопоказания, необходима консультация специалиста